

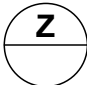
**Poznámky:**

Stávající ocelové zábradlí bude odstraněno včetně betonové podezdívky.  
Nové zábradlí je navrženo nerezové s madly, sloupky a vodorovnou dvojitou výplní z trubek 42,4x2,0 mm.  
Kotvení je navrženo do nových podezdívek a stávajících bet. stěn brodítek pomocí nerezových závitových tyčí na chemickou kotvu a přes přírubu dotaženo nerezovými podložkami a kloboukovými nerezovými maticemi.  
Jako povrchová úprava je uvažován jemný brus. Je doporučeno použít nerez se zvýšenou odolností proti chloru.

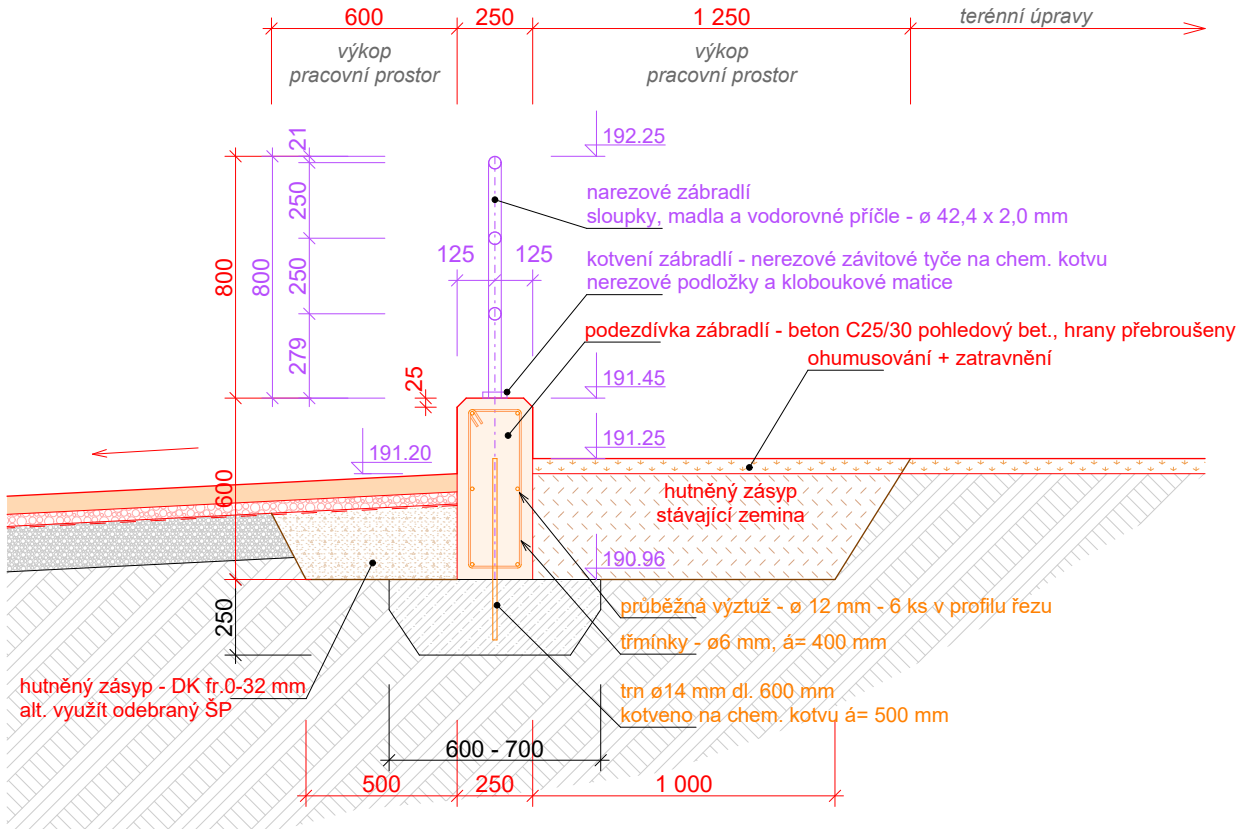
**DODAVATEL STAVBY ZAJISTÍ VÝROBNÍ DOKUMENTACI , KTEROU NECHÁ ODSOUHLASIT INVESTOREM.  
VEŠKERÉ ROZMĚRY NUTNO UPRAVIT DLE SKUTEČNOSTI NA STAVBĚ**

Vypracoval	Zodp. proj. profese	Autorizovaná osoba
Michal Fianta	Michal Fianta	
Místo stavby:	Areál koupaliště BAJDA, Kroměříž	
Investor:	Město Kroměříž, Velké náměstí 115/1, 767 01 Kroměříž	
STAVBA	<b>Koupaliště BAJDA</b>	
	<b>Výměna stávajících zpevněných povrchů</b>	
OBJEKT	<b>102 Zábradlí bazénů</b>	
OBSAH	<b>Zábradlí</b>	

 <b>Michal FIANTA</b> IČ 761 78 048 Lubná 121, 767 01 Lubná gsm 774 411 444 fianta.michal@mfprojekt.cz	
FORMÁT	11x A4
DATUM	leden 2026
STUPEŇ	dokumentace stavby
MĚŘITKO	1: 25, 1:50
Č. KOPIE	
ZAKÁZKOVÉ ČÍSLO	26 - 545
ARCHIVNÍ ČÍSLO	ČÍSLO VÝKRESU
<b>2026 - 545</b>	<b>102 - 03</b>

SCHEMATICKÉ ŘEŠENÍ ZÁBRADLÍ		Stavba : Koupaliště BAJDA Výměna stávajících zpevněných povrchů	
		Objekt : 102 Zábradlí bazénů	Vzorový řez zábradlím
Označení na výkrese	Popis		Poznámka
	NEREZOVÉ ZÁBRADLÍ KULATÉ		DODAVATEL STAVBY ZAJISTÍ VÝROBNÍ DOKUMENTACI, KTEROU S DOSTATEČNÝM PŘEDSTIHEM PŘEDLOŽÍ K ODSOUHLASENÍ INVESTOROVÍ
	Konstrukce : - madlo : trubkové 42,4 / 2,0 mm - sloupky : trubkové 42,4 / 2,0 mm - výplň : 2x výplň trubková 42,4 / 2,0 mm		
	Kotvení : do bet. podezdívky - nerezová závitová tyč na chem kotvu + nerez. podložky a kloboukové matice		
	Rozměr : výška 0,80 mm, výška nad dlažbou 1,05 m		
	Povrchová úprava : nerez brus, zvýšená ochrana proti chlóru		

VZOROVÝ ŘEZ 1: 25



JEDNÁ SE O SCHEMATICKÝ NÁVRH ŘEŠENÍ - ROZMĚRY OVĚŘIT NA STAVBĚ A PŘÍZPŮSOBIT SKUTEČNOSTI!!

<div>SCHEMATICKÉ ŘEŠENÍ ZÁBRADLÍ</div>		<div>Stavba : Koupaliště BAJDA Výměna stávajících zpevněných povrchů</div>	
		<div>Objekt : 102 Zábradlí bazénů</div>	<div>102 - 03 - Z.1 Zábradlí Z-1</div>
<div>Označení na výkrese</div>	<div>Popis</div>		<div>Poznámka</div>
<div><div>Z</div><div>1</div></div>	<div>NEREZOVÉ ZÁBRADLÍ KULATÉ - Z 1</div>		<div>DODAVATEL STAVBY ZAJISTÍ VÝROBNÍ DOKUMENTACI, KTEROU S DOSTATEČNÝM PŘEDSTIHEM PŘEDLOŽÍ K ODSOUHLESENÍ INVESTOROVÍ</div>
	<div>Konstrukce : - madlo : trubkové 42,4 / 2,0 mm - sloupky : trubkové 42,4 / 2,0 mm celkový počet - 6 sloupků - výplň : 2x výplň trubková 42,4 / 2,0 mm</div>		
	<div>Kotvení : do bet. podezdívky - nerezová závitová tyč na chem kotvu + nerez. podložky a kloboukové matice</div>		
	<div>Rozměr : výška 0,80 mm, výška nad dlažbou 1,05 m celková délka v ose zábradlí - 8,85 m</div>		
	<div>Povrchová úprava : nerez brus, zvýšená ochrana proti chlůru</div>		

PŮDORYSNÉ SCHEMA 1: 50

Diagram showing the plan view of the railing system. It includes a vertical section labeled 'BRODÍTKO' and a horizontal section. Dimensions include a vertical height of 2,492 and 2,050, a horizontal length of 6,442, and various offsets like 150, 125, 250, and 2,000. A curved section has a radius R 100. Section lines P-1 and P-2 are indicated.

POHLED P1 1: 50

Diagram showing the side view P1 of the railing system. It includes dimensions for height (192.25, 191.45, 191.20) and horizontal offsets (250, 2,000, 2,000, 2,000, 150). The railing is mounted on a 'podezdívka zábradlí PO-1' with a height of 250. A curved end has a radius R 100.

POHLED P1 1: 50

Diagram showing the side view P1 of the railing system. It includes dimensions for height (192.25, 191.45, 191.20) and horizontal offsets (150, 2,492, 2,050, 250, 125). The railing is mounted on a 'BRODÍTKO' with a height of 191.05. A curved end has a radius R 100. The ground level is labeled 'PLOCHY OKOLO BAZÉNŮ'.

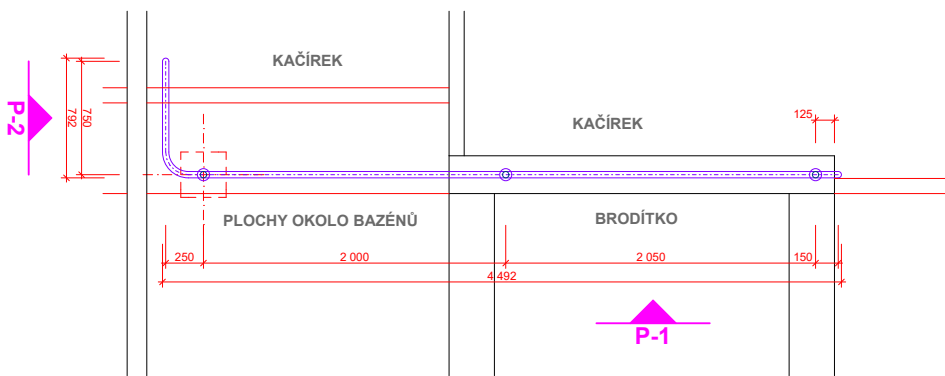
JEDNÁ SE O SCHEMATICKÝ NÁVRH ŘEŠENÍ - ROZMĚRY OVĚŘIT NA STAVBĚ A PŘIZPŮSOBIT SKUTEČNOSTI!!

**JEDNÁ SE O SCHEMATICKÝ NÁVRH ŘEŠENÍ - ROZMĚRY OVĚŘIT NA STAVBĚ A PŘIZPŮBIT SKUTEČNOSTI!**

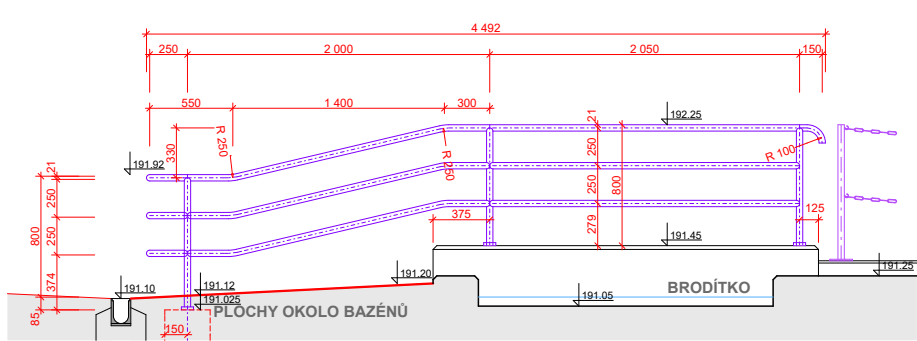
<div> <div>SCHEMATICKÉ</div> <div>ŘEŠENÍ</div> <div>ZÁBRADLÍ</div> </div>	Stavba : <b>Koupaliště BAJDA</b> <b>Výměna stávajících zpevněných povrchů</b>	<b>102 - 03 - Z.3</b> <b>Zábradlí Z-3</b>
	Objekt : <b>102 Zábradlí bazénů</b>	

Označení na výkrese	Popis	Poznámka
<div> <div>Z</div> <div>3</div> </div>	<b>NEREZOVÉ ZÁBRADLÍ KULATÉ - Z 3</b>  Konstrukce :   - madlo :   trubkové 42,4 / 2,0 mm - sloupky :   trubkové 42,4 / 2,0 mm celkový počet - 3 sloupků - výplň :   2x výplň trubková 42,4 / 2,0 mm  Kotvení :   do bet. podezdívky - nerezová závitová tyč na chem kotvu + nerez. podložky a kloboukové matice  Rozměr :   výška 0,8 m, výška nad dlažbou 1,05 m celková délka v ose zábradlí - 5,20 m  Povrchová úprava :   nerez brus, zvýšená ochrana proti chlůru	DODAVATEL STAVBY ZAJISTÍ VÝROBNÍ DOKUMENTACI, KTEROU S DOSTATEČNÝM PŘEDSTIHEM PŘEDLOŽÍ K ODSOUHLASENÍ INVESTOROVÍ

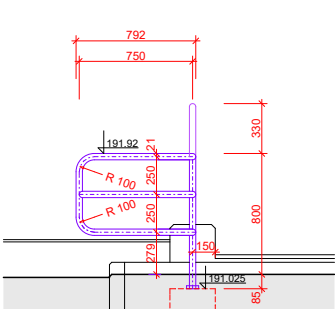
PŮDORYSNÉ SCHEMA 1: 50



POHLED P1 1: 50



POHLED P2 1: 50



JEDNÁ SE O SCHEMATICKÝ NÁVRH ŘEŠENÍ - ROZMĚRY OVĚŘIT NA STAVBĚ A PŘIZPŮSOBIT SKUTEČNOSTI!

**JEDNÁ SE O SCHEMATICKÝ NÁVRH ŘEŠENÍ - ROZMĚRY OVĚŘIT NA STAVBĚ A PŘIZPŮBIT SKUTEČNOSTI!**

**JEDNÁ SE O SCHEMATICKÝ NÁVRH ŘEŠENÍ - ROZMĚRY OVĚŘIT NA STAVBĚ A PŘIZPŮBIT SKUTEČNOSTI!**

**JEDNÁ SE O SCHEMATICKÝ NÁVRH ŘEŠENÍ - ROZMĚRY OVĚŘIT NA STAVBĚ A PŘIZPŮBIT SKUTEČNOSTI!**

### PŮDORYSNÉ SCHEMA 1: 50

<div> <div>SCHEMATICKÉ ŘEŠENÍ ZÁBRADLÍ</div> <div> <div>Stavba : Koupaliště BAJDA</div> <div>Výměna stávajících zpevněných povrchů</div> </div> </div>		102 - 03 - Z.8 Zábradlí Z-8
Označení na výkrese	Popis	Poznámka
<div> <div>Z</div> <div>8</div> </div>	<div> <div>NEREZOVÉ ZÁBRADLÍ KULATÉ - Z 8</div> <div> <div>Konstrukce</div> <div> <div>- madlo : trubkové 42,4 / 2,0 mm</div> <div>- sloupky : trubkové 42,4 / 2,0 mm</div> <div>celkový počet - 13 sloupků</div> <div>- výplň : 2x výplň trubková 42,4 / 2,0 mm</div> </div> </div> <div> <div>Kotvení</div> <div> <div>do bet. patky - nerezová závitová tyč na chem kotvu</div> <div>+ nerez. podložky a kloboukové matice</div> </div> </div> <div> <div>Rozměr</div> <div> <div>výška 0,95 m, výška nad dlažbou 0,93 m</div> <div>celková délka v ose zábradlí - 23,50 m</div> </div> </div> <div> <div>Povrchová úprava</div> <div>nerez brus, zvýšená ochrana proti chlůru</div> </div> </div>	<div> DODAVATEL STAVBY ZAJISTÍ VÝROBNÍ DOKUMENTACI, KTEROU S DOSTATEČNÝM PŘEDSTIHEM PŘEDLOŽÍ K ODSOUHLASENÍ INVESTOROVÍ </div>
<div> <div>PŮDORYSNÉ SCHEMA 1: 100</div> <div>POHLED P1 1: 50</div> <div>POHLED P2 1: 50</div> <div>POHLED P3 1: 50</div> </div>		
<div>JEDNÁ SE O SCHEMATICKÝ NÁVRH ŘEŠENÍ - ROZMĚRY OVĚŘIT NA STAVBĚ A PŘIZPŮBIT SKUTEČNOSTI!</div>		

**JEDNÁ SE O SCHEMATICKÝ NÁVRH ŘEŠENÍ - ROZMĚRY OVĚŘIT NA STAVBĚ A PŘIZPŮBIT SKUTEČNOSTI!**